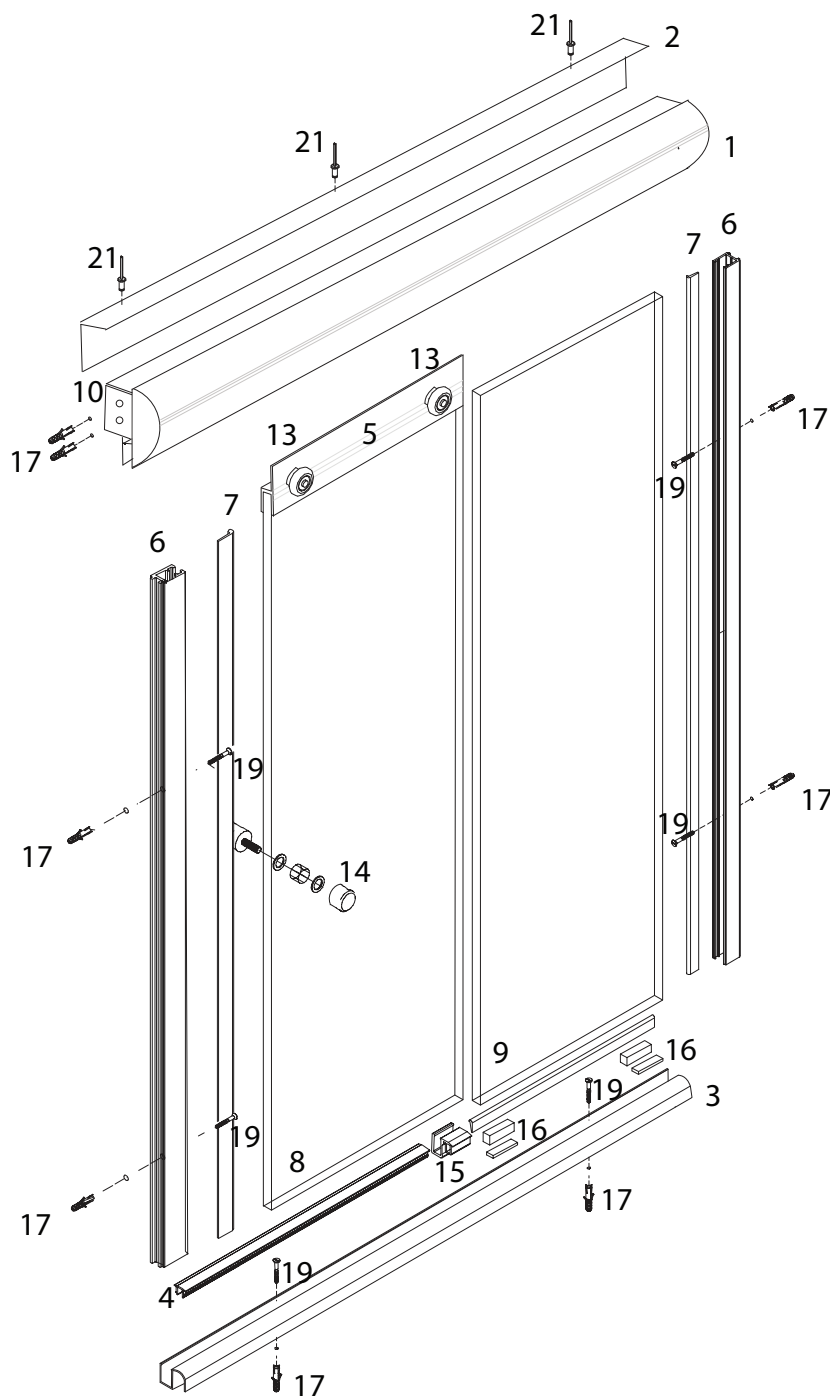


LAMI BOX

Instrucciones de montaje

2 / 3 / 4 PANELES – LINEA STYLE BOX



Referencias					
1.	Cabezal	8.	Panel corredizo	15.	Guía panel corredizo
2.	Tapa cabezal	9.	Panel fijo	16.	Taco regulación
3.	Umbral sanitario	10.	Escuadra soporte	17.	Taco fischer
4.	Tapa umbral	11.	Tope superior	18.	Tornillo escuadra a cabezal
5.	Perfil h	12.	Tope inferior	19.	Tornillo a pared / bañera
6.	Jamba lateral	13.	Rodamiento	20.	Tornillo tope superior
7.	Cuña	14.	Tirador	21.	Remache

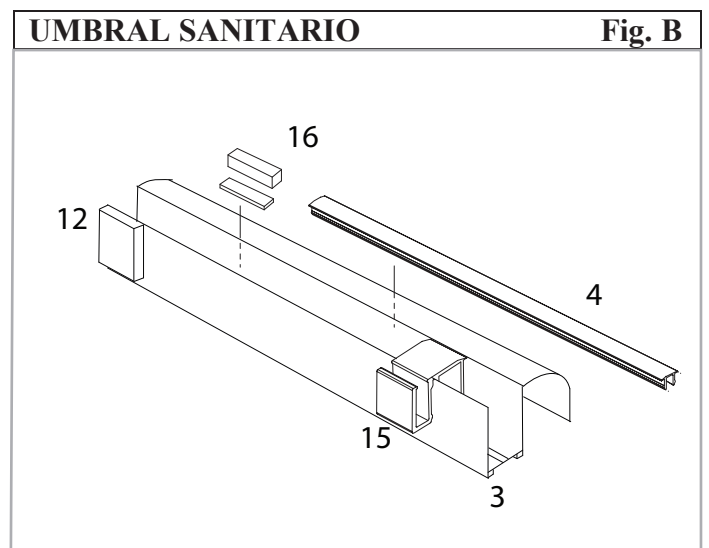
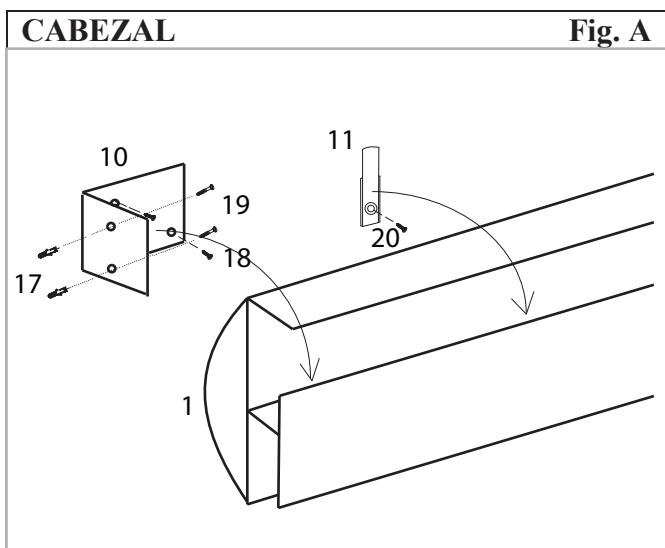
Instrucciones de montaje

SECUENCIA

1. Cortar los perfiles a las siguientes medidas:

Cabezal (1)	Medida vano superior
Tapa cabezal (2)	Medida vano superior
Umbral sanitario (3)	Medida vano inferior
Jamba lateral (6)	Alto panel fijo (9) – 21mm

2. Agujerear los perfiles (3) y (6) con mecha de acero para fijarlos al zócalo / bañera y pared mediante tornillos con fischer (17) y (19). Previamente colocar sellador de siliconas en las caras posteriores de dichos perfiles. Verificar que las jambas laterales (6) queden perfectamente a plomo.
3. Atornillar las escuadras soportes (10) en ambos extremos del perfil (1) del lado interior (ver Fig. A) y presentarlo sobre las jambas laterales (6). Marcar en la pared los agujeros de las escuadras (10) y perforar.
4. Colocar el/los panel/es fijo/s (9) sobre los tacos de regulación (16) previamente colocados dentro del perfil (3) y en caso de ser necesario, nivelar la vertical.
IMPORTANTE: no apoyar el/los panel/es fijo/s (9) directamente sobre el perfil de aluminio (3). Aunque no haya falsa escuadra, utilizar los tacos de regulación (16) delgados.
5. Colocar el cabezal (1) y atornillar a la pared.
6. Colocar la/s guía/s panel/es corredizo/s (15) y el tapa umbral (4), en el perfil (3) (ver Fig. B).
7. Colgar el/los panel/es corredizo/s (8) en la guía interior del perfil (1) y en caso de ser necesario, regular la falsa escuadra moviendo los rodamientos (13) en las distintas posiciones del/de los perfil/es h (5).
8. Colocar el/los tope/s superior/es (11) en el interior del perfil (1) y remachar el tapa cabezal (2) (ver Fig. A). Al realizar este proceso, la viruta puede caer sobre la guía interior del perfil (1) e impedir el correcto funcionamiento de los rodamientos. Asegurarse que la misma quede perfectamente limpia.
9. Sellar en ambos extremos del perfil (3) el/los tope/s inferior/es (12) (Ver Fig. B).
10. Insertar la cuña (7) entre los perfiles (1), (3) y (6) y el/los panel/es fijo/s (9) del lado interno.
11. Colocar el/los tirador/es (14) en el/los panel/es corredizo/s (8). Tener la precaución de apretar hasta que el tirador haga tope contra el cristal. **NO EJERCER EXCESIVA PRESION YA QUE EL CRISTAL PODRIA QUEBRARSE.**
12. Para lograr mayor hermeticidad, resellar los perfiles (3) y (6) contra la pared y zócalo / bañera.



LAMI BOX

Instrucciones de montaje

HERRAMIENTAS NECESARIAS

- Nivel
- Sellador de siliconas
- Agujereadora
- Mecha de widia
- Mecha de acero
- Destornillador
- Sierra

MANTENIMIENTO

- Secar la mampara al finalizar su uso.
- Utilizar un paño suave o franela.
- Nunca usar productos abrasivos. Lavar con agua o productos específicos para vidrio.

PRECAUCIONES - IMPORTANTE

- Durante el proceso de montaje, no apoyar los cristales sobre pisos o paredes directamente. Utilizar siempre tacos de madera, goma o cartón.
- Evitar golpes violentos contra los cristales.
- Realizar movimientos suaves en la utilización de la mampara.
- A efectos de permitir un buen secado del sellador de siliconas, utilizar la mampara luego de 24hs. de su montaje.